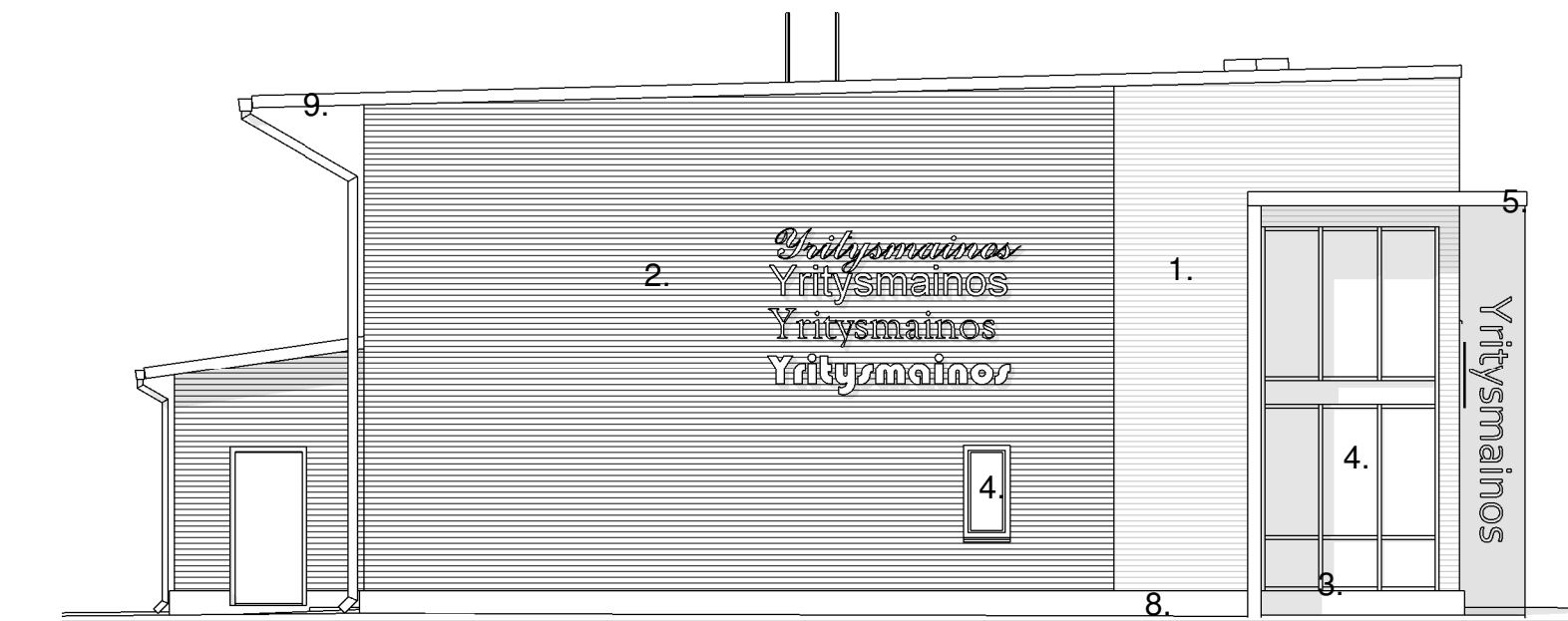




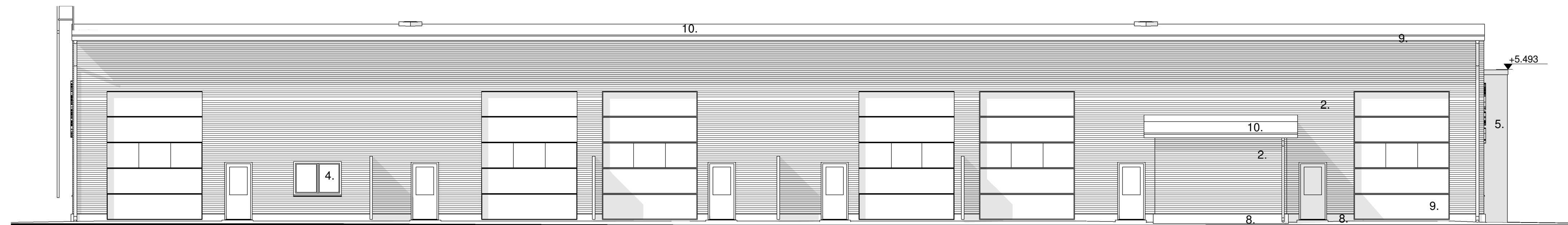
LOUNAASEEN



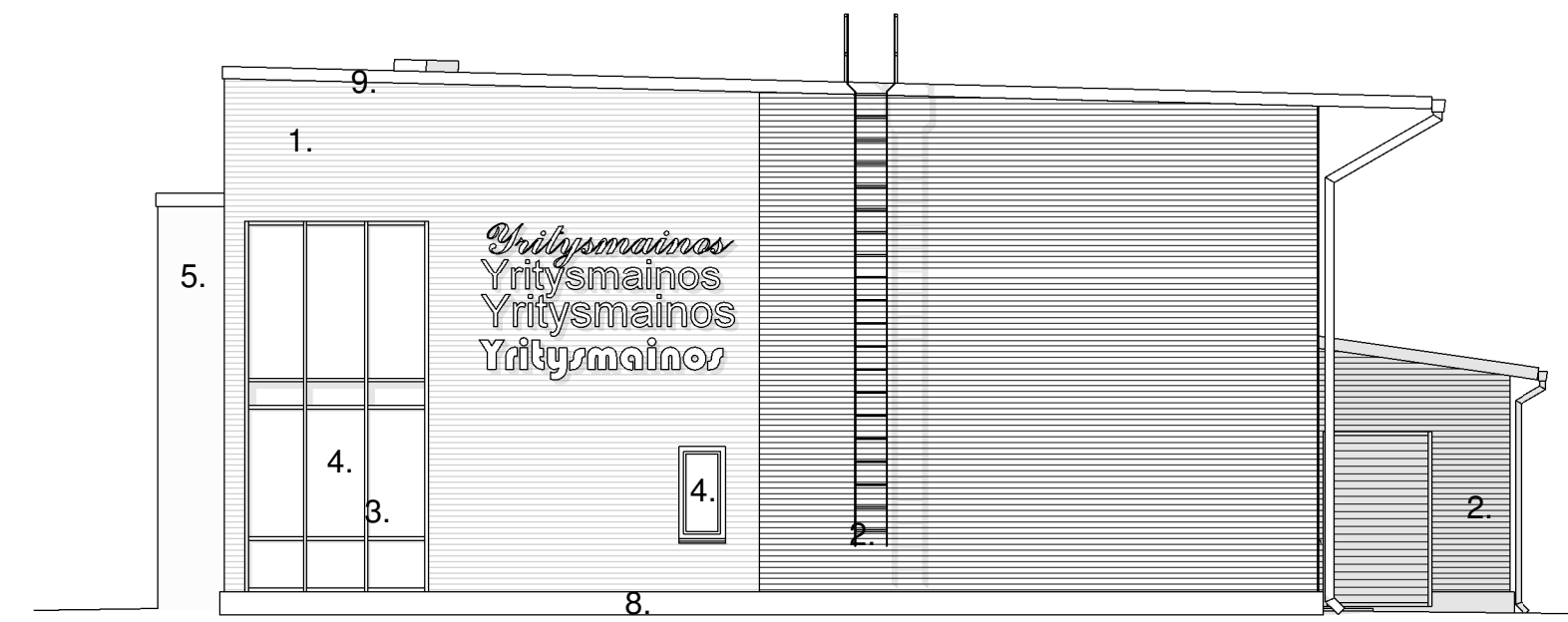
LUOTEeseen

JULKISIVUMATERIAALIT JA VÄRIT:

1. VAAKAPROFIILIPELTI RUUKKI S18, RR 20 VALKOINEN
2. VAAKAPROFIILIPELTI RUUKKI T20, RR23 TUMMA HARMAA
3. METALLISET IKKUNA- JA OVIPROFIILIT RAL7026, GRANIITINHARMAA
4. LASI, KIRKAS
5. KATOS, PELTIVERHOUS VALKOINEN
6. NOSTO-OVET/OVILEVYT, RAL7026 GRANIITINHARMAA
7. LOUNAISJULKISIVUN OVILEVYT, RALXXXX, SININEN
8. SOKKELI, MAALAMATON BETONI, SILEÄVALU
9. KATOSTEN REUNAT, RAL7026 GRANIITINHARMAA
10. BITUMIHUOPAKATE, TUMMA HARMAA
11. PUUAITA, TUMMA HARMAA
12. PELTI, VALKOINEN
13. SADEVESIJÄRJESTELMÄT, TALOVARUSTEET RR23 TUMMA HARMAA



KOILLISEEN



KAAKKOON

KORKEUSASEMAT N2000-JÄRJESTELMÄN MUKAAN

Kaupunginosa / Kylä RUSKO	Kortteli / Tila 32	Tontti / Rn:o 27	Viranomaisten merkintä
Rakennuksen numero / Rakennustunnus	Tasokoordinaattijärjestelmä / Korkeusjärjestelmä		
Rakennustoimenpide UUDISRAKENNUS	Piirustustyyppi PÄÄPIIRUSTUS	Juoks.n:o	
Rakennuskohde KOy Oulun Moreenitie 15 Moreenitie 15, 90620 OULU	Piirustuksen sisältö JULKISIVUT	Mittakaavat 1:100	
LUKKAROINEN ARKKITEHTITOIMISTO	Kauppurienkatu 12, 4. krs, 90100 Oulu Bulevardi 5 A 10, 00120 Helsinki puh +358 8 8883300 fax +358 8 8883311 toimisto@lukkaroinen.fi www.lukkaroinen.fi		
Vastaava suunnittelija	Suunnittelija	Työnumero 3720	Tiedosto
Pääsuunnittelija Antti Kinnunen		Suunnitteluala	Piirustuksen numero Muutos
		Päiväys 26.6.2019	ARK 305