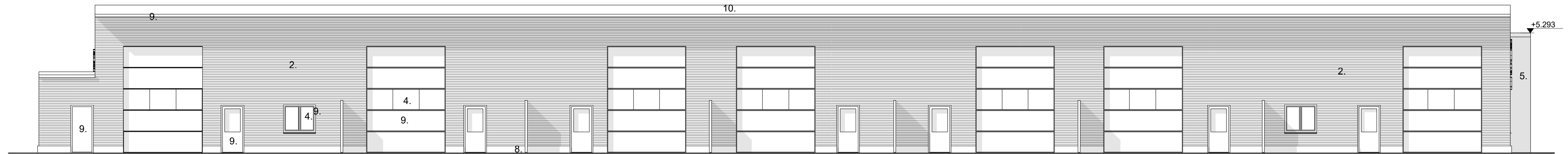
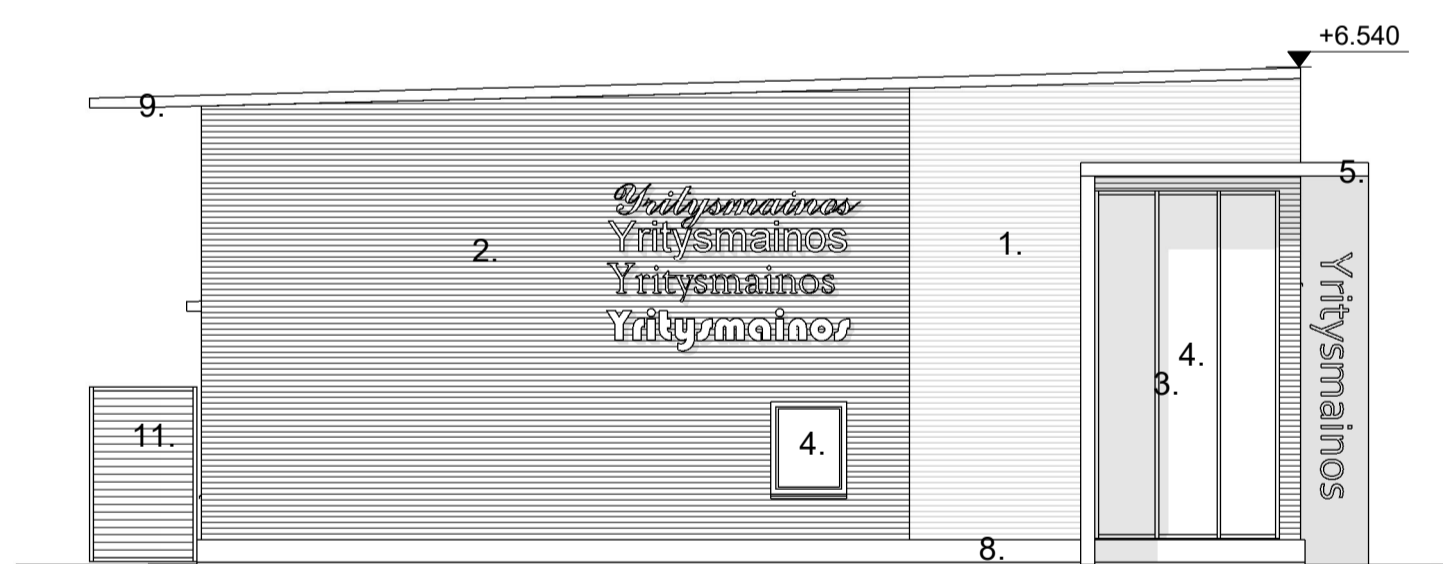


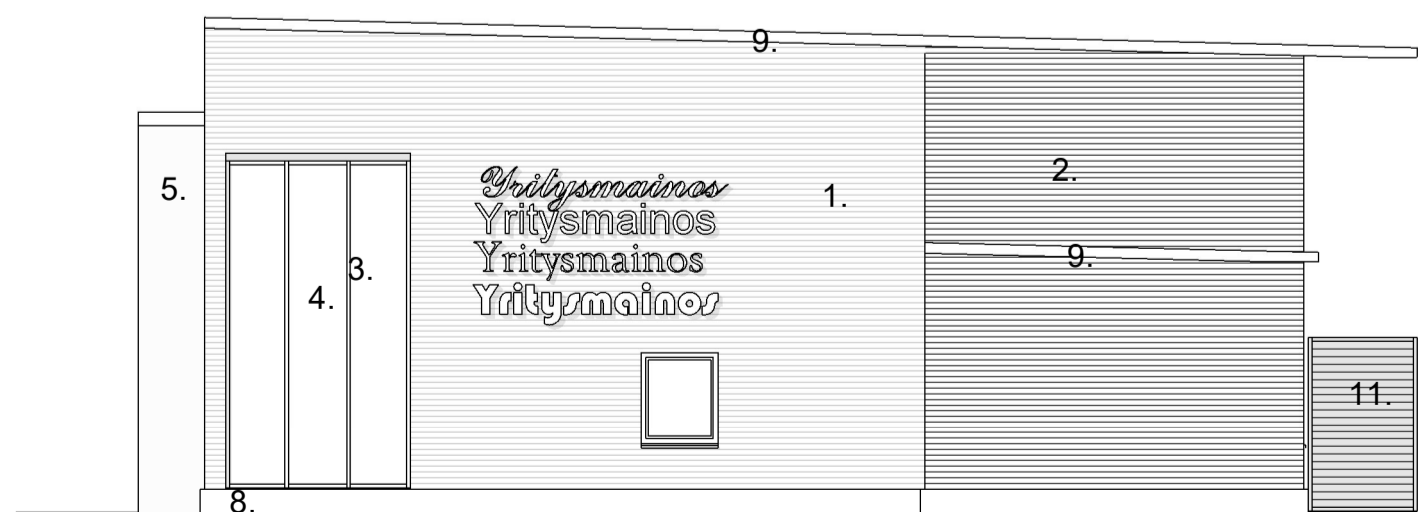
LOUNAASEEN



KOILLISEEN



LUOTEeseen



KAAKKOON

JULKISIVUMATERIAALIT JA VÄRIT:

1. VAAKAPROFIILIPELTI RUUKKI S18, RR 20 VALKOINEN
2. VAAKAPROFIILIPELTI RUUKKI T20, RR23 TUMMA HARMAA
3. METALLISET IKKUNA- JA OVIPROFIILIT RAL7026, GRANIITINHARMAA
4. LASI, KIRKAS
5. KATOS, PELTIVERHOUS VALKOINEN
6. NOSTO-OVET/OVILEVYT, RAL7026 GRANIITINHARMAA
7. LOUNAISJULKISIVUN OVILEVYT, RALXXXX, SININEN
8. SOKKELI, MAALAMATON BETONI, SILEÄVALU
9. KATOSTEN REUNAT, RAL7026 GRANIITINHARMAA
10. BITUMIHUOPAKATE, TUMMA HARMAA
11. PUUAITA, TUMMA HARMAA
12. SADEVESIJÄRJESTELMÄT, TALOVARUSTEET RR23 TUMMA HARMAA

KORKEUSASEMAT N2000-JÄRJESTELMÄN MUKAAN

Kaupunginosa / Kyla HONKANEN	Korttelit / Tila	Tortit / Rn:o 3	Viranomaisen merkintä
Rakennuksen numero / Rakennusnumeros	Tasokoordinaattijärjestelmä / Korkeusjärjestelmä		
Rakennusompele UUDISRAKENNUS	Piirustelija	Juoks.n:o	
Rakennuskohde Terwa-Toimitilat Kempele Honkasentie 3 90450 KEMPELE	Piirustuksen sisältö JULKISIVUT	Mittakaavat 1:100	
LUKKAROINEN ARKKITEHTITOIMISTO	Kaupunginosa / Kyla Bulevardi 5 A 10, 00120 Helsinki puh +358 8 8883300 fax +358 8 8883311 tomsto@lukkaroinen.fi www.lukkaroinen.fi	Työnumero 3693	Tiedosto
Vastava suunnittelija	Suunnittelija	Suunnitelua	Piirustuksen numero
Pääsuunnittelija Antti Kinnunen	Päiväys 13.3.2019	Muutos	
ARK 305			